



6-10 RUE PAUL BERT
92240 MALAKOFF
+33 (0)1 55 48 93 50
www.cfhorizon.fr
scolarite.eje@cfhorizon.com

FORMATION AU DIPLOME D'ÉTAT D'ÉDUCATEUR DE JEUNES ENFANTS

2024-2025



L'HORIZON, CENTRE DE FORMATION ÉDUCATEURS DE JEUNES ENFANTS

Association à but non-lucratif, loi de 1901, agréée par le Ministère de la Jeunesse, des Sports et de la Cohésion sociale, **le Centre de formation L'HORIZON** mène, depuis sa fondation, des actions de formations qualifiantes aux métiers de la petite enfance.

C'est à l'initiative de deux professionnelles, issues du secteur social pour l'une, et du secteur éducatif pour l'autre, qu'en juin 1972 a été créé L'HORIZON, se saisissant de la réforme de la formation à la profession de jardinières d'enfants devenue Diplôme d'État d'Éducateur de Jeunes Enfants (EJE).

D'abord dédié à la préparation des étudiants au Diplôme d'État, L'HORIZON a progressivement développé et diversifié ses activités autour des formations aux métiers petite enfance.

L'HORIZON, valeurs et missions :

- Former des professionnels responsables et compétents pour promouvoir au sein des services un accueil de qualité pour le jeune enfant et sa famille
- Développer des dispositifs de formation diversifiés, adaptés à la situation de l'emploi et à la diversité des parcours individuels des étudiants
- Soutenir l'accès à la qualification et l'emploi dans un secteur professionnel qui offre des perspectives d'emploi incontestables
- Pour les professionnels en poste et les services, promouvoir une offre de formation professionnelle actualisée, ajustée aux évolutions sociétales et qualitative, favorisant la « formation tout au long de la vie »



LE MÉTIER D'ÉDUCATEUR DE JEUNES ENFANTS

« L'Éducateur de Jeunes Enfants est un professionnel du travail social et de l'éducation... Il accompagne des jeunes enfants, dans une démarche éducative et sociale globale en lien avec leur famille... Il instaure une relation éducative dans une analyse partagée de sa pratique professionnelle ; il travaille au sein d'une équipe pluridisciplinaire et pluriprofessionnelle et peut développer des partenariats avec les professionnels du territoire dans les champs éducatif, culturel, social, médico-social et sanitaire. Son intervention repose sur des actions éducatives individuelles et collectives. Il contribue au bien-être, à l'épanouissement et à l'autonomie de l'enfant de la naissance à 7 ans, au sein du groupe et dans son environnement. Son intervention vise à favoriser un développement global et harmonieux. En créant un environnement bienveillant, riche et motivant, il permet l'expression des potentialités motrices, affectives, cognitives, sensorielles et langagières de l'enfant. Il contribue ainsi à leur éveil, à leur socialisation et à leur inclusion sociale .../...

Source : texte complet sur le lien suivant :

https://solidarites-sante.gouv.fr/IMG/pdf/deeje_arrete_ssaa1812298a_annexes_i_et_ii.pdf

LE PROJET DE FORMATION DE L'HORIZON

Le Centre de formation L'HORIZON prépare les étudiants au Diplôme d'État dans une dynamique de formation d'adultes responsables et ouverts sur le monde extérieur et le contexte socio-économique dans lequel vivent l'enfant et sa famille.

Un axe fort de son développement repose sur la proposition d'une mobilité européenne et internationale, notamment grâce au programme ERASMUS.

LA FORMATION AU DIPLOME D'ÉTAT D'ÉDUCATEUR DE JEUNES ENFANTS A L'HORIZON

Depuis la réforme du 22 Aout 2018 des formations du travail social, le diplôme d'État d'Éducateur de Jeunes Enfants est reconnu au niveau 6 (Arrêté du 22 Aout 2018 relatif au diplôme d'État d'Éducateur de Jeunes Enfants et Arrêté du 22 Aout 2018 relatif au socle commun de compétences et de connaissance des formations du travail social de niveau 6).

La formation d'Éducateur de Jeunes Enfants est dispensée en 3 ans.

Elle s'articule entre l'acquisition de connaissances théoriques au centre de formation et la réalisation de stages ou périodes de formation pratique.

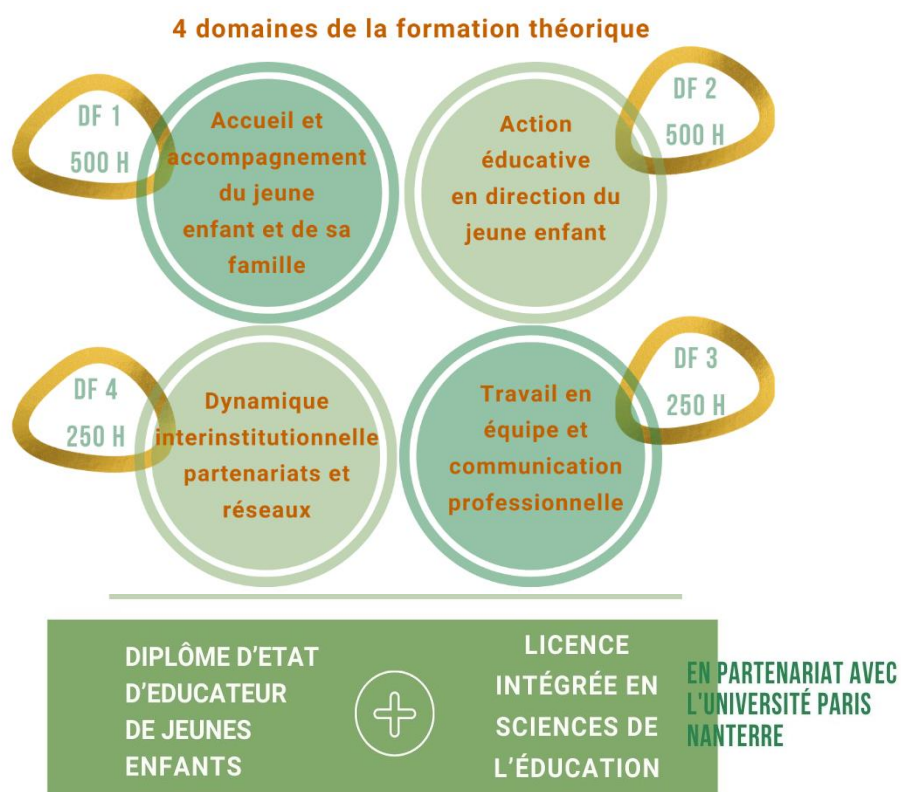
Il s'agit d'une formation qui s'inscrit dans l'alternance avec 1500 heures (42 semaines) de formation dites « théoriques » à l'HORIZON et 2100 heures de périodes de formation dites « pratiques » (60 semaines) réparties sur ces 3 années.



1. SE FORMER AUX CONNAISSANCES

A l'HORIZON nous avons fait le choix de proposer, en partenariat avec l'Université Paris-Nanterre, une double diplomation avec une **Licence en Science de l'Éducation, intégrée à notre dispositif de formation**. En effet, prenant acte des évolutions du métier d'Éducateur de Jeunes Enfants du secteur professionnel de la petite enfance, avec le développement continu de l'offre, de nouvelles opportunités de carrière se présentent.

- ◇ La reconnaissance du Diplôme d'État des travailleurs sociaux à « bac+3 », niveau VI (anciennement niveau II), officiellement au « grade de Licence » permet une meilleure valorisation des métiers, en même temps que l'exigence du niveau de formation
- ◇ Le choix de proposer avec d'autres centres de formation le « titre » de Licence, donc d'aller plus loin que ne le propose la réforme, part de la volonté de pleinement participer à la valorisation du métier. L'obtention du titre de Licence, qui ne peut être dissocié de l'obtention du diplôme d'état EJE, permet le « droit de suite » en Master – c'est-à-dire que cet accès n'est plus sous réserve de place mais automatique pour le demandeur (par exemple : le droit de poursuite pour les études de professeur des écoles)
- ◇ Sur un total de 1500h pour ce double diplôme, 1350h sont réalisées en centre de formation et 150h réalisés par l'Université de Paris-Nanterre sous forme de modules (Métiers de l'étudiants et initiation à la recherche) auxquels il faut y adjoindre les cours de langue anglaise. Notez que ces cours sont délivrés à la fois en FOAD (Formation ouverte à distance) et en présentiel (NB : un ordinateur sera donc incontournable pour la formation)





2. SE FORMER PAR LA PRATIQUE

Les périodes de formation pratique affirment de façon concrète la dimension professionnelle du dispositif de formation. Elles contribuent à la professionnalisation des étudiants par l'acquisition de compétences, construites dans la rencontre avec des professionnels du terrain. Les situations pratiques participent au même titre que la formation théorique à l'apprentissage du métier.

◇ En 1^{ère} année :

- Période de formation pratique 1 : 10 semaines de stage (d'octobre à janvier) ou structure employeur pour les apprentis et les salariés en maintien dans l'emploi.
- Période de formation pratique 2 : 9 semaines de stage (de mai à fin juin, qui se poursuit en seconde année) ou structure employeur pour les apprentis et les salariés en maintien dans l'emploi.

◇ En 2^{ème} année :

- Période de formation pratique 2 : 9 semaines de stage (de septembre à début décembre, suite de la période 2) ou structure employeur pour les apprentis et les salariés en maintien dans l'emploi.
- Période de formation pratique 3 : 10 semaines de stage, avec possibilité de stage à l'étranger dans le cadre du programme ERASMUS (d'avril à juin).

◇ En 3^{ème} année :

Période de formation pratique 4 : 22 semaines de stage (septembre à avril) ou structure employeur pour les apprentis et les salariés en maintien dans l'emploi.



LA PARTICULARITÉ DE LA MOBILITÉ INTERNATIONALE A L'HORIZON

Le centre de formation développe depuis 2009 des actions de mobilité et a donc décidé d'intégrer le programme européen Erasmus en 2011 puis Erasmus+ (2014-2020).

Ainsi, L'HORIZON accompagne et soutient chaque année les projets de stages à l'étranger de ses étudiants. Des partenariats sont engagés avec des institutions de formation (CEGEP Montmorency à Québec, Canada, Erasmushogeschool à Bruxelles, Belgique) et avec des structures d'accueil de jeunes enfants en Europe (Espagne, Allemagne, Belgique, Portugal, Italie, Suède, Finlande, Royaume Uni, Danemark...) et dans le monde (Canada, Ile Maurice, Pérou, Inde, Australie, Cambodge, Madagascar...).

Depuis 2016, cette expérience internationale nous a conduit à développer un programme de recherche (www.dream-edu) sur les émotions et l'action éducative avec des partenaires universitaires Italie, Espagne, Grèce...

ÉTUDIANTS, APPRENTIS, SALARIÉS, PLUSIEURS DISPOSITIFS SONT POSSIBLES POUR SE FORMER A L'HORIZON

- ◊ Le dispositif de formation par la voie initiale (voie directe) sur les places subventionnées par le Conseil Régional Ile de France.
- ◊ Le dispositif de la formation par l'apprentissage : il s'adresse à toute personne âgée de moins de 30 ans qui signe un contrat d'apprentissage avec un employeur. Une quinzaine de places sont proposées chaque année. L'Apprenti doit s'inscrire en parallèle auprès du CFA ADAFORSS. <https://www.adafors.org/>
- ◊ Le dispositif de la formation en tant que « salarié en maintien dans l'emploi » ou en tant que « salarié en formation », dans le cadre des financements de la formation professionnelle ou d'un financement par l'employeur.



CONDITIONS D'ACCÈS A LA FORMATION

PEUVENT ETRE ADMIS EN FORMATION, LES CANDIDATS ÉTANT TITULAIRES DE L'UN DES DIPLOMES SUIVANTS :



Baccalauréat



Diplôme d'accès aux études universitaires (D.A.E.U.)



Diplôme, titre ou certificat homologué ou inscrit au répertoire national des certifications professionnelles (au moins de niveau Bac)



Diplôme d'état d'auxiliaire de puériculture (D.E.A.P.) avec 3 années d'expérience professionnelle après l'obtention du DEAP, à joindre avec une attestation de ou des employeur(s)



MODALITÉS D'INSCRIPTION A LA FORMATION

◊ Vous êtes lycéen, futur bachelier, apprenti ou étudiant en réorientation

Vous souhaitez entrer en formation initiale, par la voie directe (*) ou l'apprentissage (**):
Vous devez obligatoirement vous inscrire sur la plateforme Parcoursup, selon les dates fixées par le calendrier Parcoursup et confirmer votre vœu de formation.



◊ Vous êtes demandeur d'emploi

Vous souhaitez entrer en formation initiale par la voie directe (*): vous devez vous inscrire à l'entretien d'admission, directement auprès de l'Horizon à l'adresse mail suivante : scolarite.eje@cfhorizon.com

◊ Vous êtes salarié

Vous souhaitez entrer en formation dans le cadre de la formation professionnelle, vous devez vous inscrire à l'entretien d'admission, directement auprès de l'Horizon à l'adresse mail suivante : scolarite.eje@cfhorizon.com et justifier d'un financement "formation professionnelle" pour les 3 années de formation.

* La formation en voie directe est subventionnée par le Conseil Régional Île de France, sous certaines conditions, (exception faite des apprentis) :

- Être étudiant, âgé de moins de 26 ans
- Être demandeur d'emploi (catégories A & B), inscrit à Pôle Emploi
- Être bénéficiaire d'un PEC (Parcours Emploi Compétence), y compris en cas de démission
- Être bénéficiaire du RSA
- Avoir été volontaire en service civique, et dont la mission s'est achevée dans un délai de 1 an avant l'entrée en formation

** Vous devez trouver un employeur et avoir moins de 30 ans à la signature du contrat



TOUS LES CANDIDATS DONT LE DOSSIER AURA ÉTÉ RETENU PAR L'HORIZON SERONT CONVOQUÉS A UN ENTRETIEN ORAL D'ADMISSION, ORGANISÉ DANS NOS LOCAUX.

Il n'y a plus de frais de sélection !

Description de l'épreuve orale

Les candidats sont sélectionnés sur l'examen approfondi du dossier Parcoursup et après un entretien.

Les critères d'appréciation des candidats se feront à partir des éléments suivants :

- Projet de formation motivé
- Bulletins de Terminale, notes et appréciations qualitatives des enseignants ou des responsables de formation
- CV
- Implication dans la vie citoyenne et /ou expérience dans le secteur éducatif et social
- Centres d'intérêt

Une attention particulière sera portée sur la cohérence du projet de formation du candidat au regard des attendus de la formation d'Éducateur de Jeunes Enfants.

Les candidats dont le dossier a été retenu par l'HORIZON, sont convoqués à un entretien d'admission. Cet entretien de 20 minutes se déroule devant un jury composé d'un formateur, professionnel de la petite enfance. Il s'agit d'un entretien de motivation pour entrer en formation et pour devenir Éducateur de Jeunes Enfants.

Le candidat est amené à évoquer des situations concrètes de rencontre avec les jeunes enfants qui permettront au jury d'évaluer son intérêt pour l'éducation des jeunes enfants et le travail avec les familles. Le jury en apprécie l'expression, la réflexion et sa motivation en lien avec son cheminement personnel. Le jury, qui aura pris préalablement connaissance du CV et du projet motivé du candidat, l'évaluera sur son autonomie et son implication ; sa capacité à se situer dans un échange sera également observée.

A l'issue de la sélection, les jurys sont invités à rédiger une synthèse justifiant la note qu'ils décideront d'attribuer au candidat.

L'entretien est noté sur 20 points.



INFORMATION UTILES & PRATIQUES



DÉROULEMENT DE LA FORMATION :

- Début de la formation : 02 septembre 2024 (*date à confirmer*)
- Tous les cours se déroulent au Centre l'Horizon de 9h00 à 17h00.

COUT DE LA FORMATION :

Les frais de formation pour **les candidats éligibles à la subvention régionale** s'élèvent chaque année à :



- Frais d'inscription : 175 euros (*tarif à confirmer*)
- Frais de scolarité : 390 euros (*tarif à confirmer*)
- Frais d'inscription à l'Université Paris-Nanterre : 170 euros (*à confirmer pour 2024*)
- Contribution à la vie étudiante et de campus (CVEC) : 100 euros (*à confirmer pour 2024*)

<https://cvec.etudiant.gouv.fr/>

Le coût total de la formation pour **les candidats non éligibles à la subvention régionale** est de 20.700 euros, répartis annuellement comme suit :

- Frais annuel d'inscription : 175 euros (*tarif à confirmer*)
- Frais annuel d'inscription à l'Université Paris-Nanterre : 170 euros (*à confirmer pour 2024*)
- Coût annuel de la formation 6555 euros (intégrant les frais de certification)

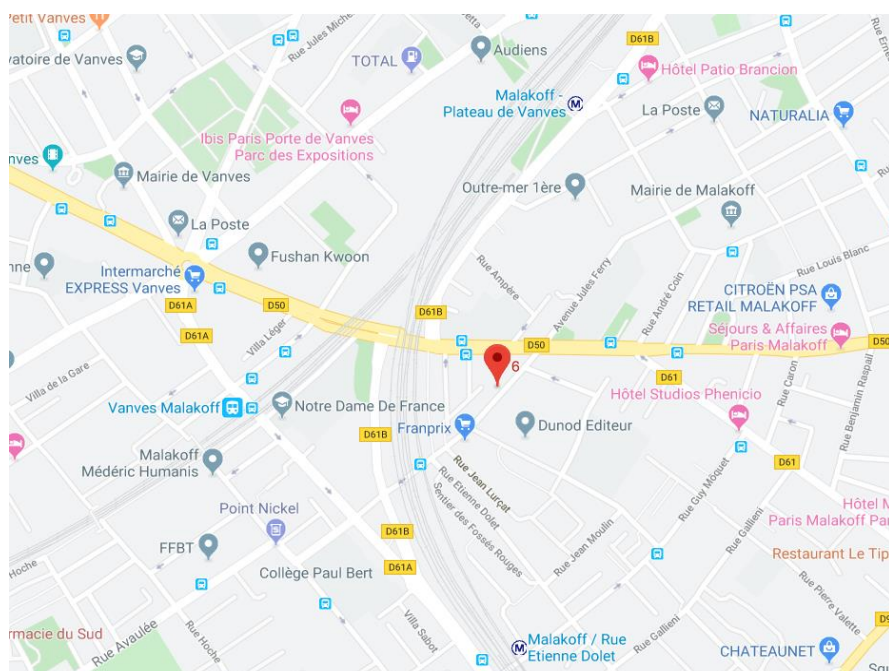
Coût auquel il conviendra d'ajouter la Contribution à la vie étudiante et de campus (CVEC) : 100 euros (*à confirmer pour 2024*)

NB : Coût qui peut être pris en charge par un employeur ou un autre financeur.



NOUS REJOINDRE :

- Métro : ligne 13, station « Malakoff Plateau de Vanves » (10 minutes à pied)
- Train : Transilien Ligne N, station « Gare de Vanves Malakoff » (10 minutes à pied)
- Bus N°126 (Gare de Vanves-Malakoff), Bus N°191 (Malakoff Gabriel Péri André Coin)
Bus N°89 (Gare de Vanves Malakoff)





NOUS CONTACTER

Lucie TOURNAIRE

Assistante pédagogique

Inscriptions & admissions EJE,

☎ 01 55 48 93 62

@ scolarite.eje@cfhorizon.com

Christine TORRES

Assistante de la Formation Professionnelle et Continue et VAE

☎ 01 55 48 93 68

@ c.torres@cfhorizon.com

Marie-Caroline LAVAUD

Chargée de mission stages, mobilité internationale et de l'apprentissage

☎ 01 55 48 93 63

@ mc.lavaud@cfhorizon.com