



L'Horizon

Formations aux métiers de la petite enfance

# CATALOGUE DE FORMATION

2023

Qualiopi  
processus certifié

■ ■ RÉPUBLIQUE FRANÇAISE

Certification délivrée au titre des actions de  
formation et de VAE

# Présentation de l'équipe

## Edito

Voici notre catalogue nouvelle version qui reste dans l'objectif de vous accompagner pour toujours plus de connaissances, de compétences et de bien être dans votre vie professionnelle.

Le service de formation professionnelle et continue de l'Horizon connaît le terrain et vos difficultés, il vous propose de nombreux stages et des formations sur mesure qui répondent aux besoins actuels afin de vous ressourcer, fédérer et avancer.

Au plaisir de vous accueillir bientôt au centre de formation mais aussi de construire ensemble vos projets dans vos locaux.

**Anne Maurel,**  
**Responsable de**  
**la formation continue**  
**[a.maurel@cfhorizon.com](mailto:a.maurel@cfhorizon.com)**

**Nieves Garcia,**  
**Collaboratrice de**  
**la formation continue**  
**[n.garcia@cfhorizon.com](mailto:n.garcia@cfhorizon.com)**

**Christine Torres,**  
**Administration communication**  
**de la formation continue**  
**[c.torres@cfhorizon.com](mailto:c.torres@cfhorizon.com)**

## Programmes, devis, renseignements...



**Programme, devis, inscriptions sur**  
**[www.cfhorizon.com](http://www.cfhorizon.com)**



**[formationcontinue@cfhorizon.com](mailto:formationcontinue@cfhorizon.com)**

- Qualiopi
- Taux de satisfaction des professionnels en formation 5,8/6
- Expertise de nos formateurs dans le domaine de la petite enfance

Inter structures  
(stage au centre de  
formation).

La Formation  
continue c'est

VAE de  
EJE et AP

INTRA  
dans votre structure,  
des thématiques  
selon vos besoins

**Programme, devis, inscriptions sur**  
**www.cfhorizon.com**

Analyse de  
la pratique



# Calendrier des stages inter structures

**Demande d'inscription**

 [formationcontinue@cfhorizon.com](mailto:formationcontinue@cfhorizon.com)

**MARS 2023**

● **La relaxation avec les jeunes enfants : 9 et 10 mars 2023**

- Tarif employeur : 450 euros
- Tarif particulier : 330 euros

● **Comprendre les manifestations émotionnelles violentes du jeune enfant : 15 et 16 mars 2023**

- Tarif employeur : 450 euros
- Tarif particulier : 330 euros

● **Quelles clés pour les pédagogies positives et bienveillantes ? :  
23 et 24 mars 2023**

- Tarif employeur : 450 euros
- Tarif particulier : 330 euros

● **Engager un travail collaboratif avec son équipe : 28 et 29 mars 2023**

- Tarif employeur : 450 euros
- Tarif particulier : 330 euros



**AVRIL 2023**

● **Poser des limites : comment, pourquoi ? : 11 et 12 avril 2023**

- Tarif employeur : 450 euros
- Tarif particulier : 330 euros

● **Jeu libre... libre de quoi ? : 5, 13 et 19 avril 2023**

- Tarif employeur : 675 euros
- Tarif particulier : 495 euros

● **Mieux vivre le stress en situation pour les professionnels de la  
petite enfance : 13 et 14 avril 2023**

- Tarif employeur : 450 euros
- Tarif particulier : 330 euros


# Calendrier des stages inter structures

MAI 2023

● **Histoires à doigts et comptines à gestes : 9 et 10 mai 2023**

- Tarif employeur : 450 euros
- Tarif particulier : 330 euros

***Demande d'inscription***

 [formationcontinue@cfhorizon.com](mailto:formationcontinue@cfhorizon.com)

● **Les violences intrafamiliales au cœur des EAJE : 10 et 11 mai 2023**

- Tarif employeur : 450 euros
- Tarif particulier : 330 euros



JUIN 2023

● **Massage et jeux de bien-être : 7 et 8 juin 2023**

- Tarif employeur : 450 euros
- Tarif particulier : 330 euros

● **Les relations parents/ professionnels une co-construction des liens ? : 13 et 14 juin 2023**

- Tarif employeur : 450 euros
- Tarif particulier : 330 euros

● **Mieux vivre et accompagner les émotions du jeune enfant :  
12 et 13 juin 2023**

- Tarif employeur : 450 euros
- Tarif particulier : 330 euros

# Calendrier des stages inter structures

***Demande d'inscription***



[formationcontinue@cfhorizon.com](mailto:formationcontinue@cfhorizon.com)

**NOVEMBRE 2023**



- **Des histoires en ombre et lumière : 9 et 10 novembre 2023**
  - Tarif employeur : 450 euros
  - Tarif particulier : 330 euros
  
- **Espace de motricité... espace de créativité : 16 et 17 novembre 2023**
  - Tarif employeur : 450 euros
  - Tarif particulier : 330 euros
  
- **Travail d'équipe et prévention des conflits : 30 novembre et 1er décembre 2023**
  - Tarif employeur : 450 euros
  - Tarif particulier : 330 euros

## Quelques exemples de thématiques que nous vous proposons pour vos journées pédagogiques ou vos formations sur site, elles sont adaptables à vos besoins

### ***Demande d'information***

 [formationcontinue@cfhorizon.com](mailto:formationcontinue@cfhorizon.com)

#### **Créativité**

- Art et nature, un voyage sensoriel
- Marionnettes
- Développer sa posture créative

#### **Communication et langage**

- Des paroles et des signes avec les tout-petits
- Le livre

#### **Travail en équipe**

- Travail en équipe et prévention des conflits
- Fédérer son équipe
- Construire un projet pédagogique / un projet d'établissement

#### **Approfondir, découvrir**

- Egalité fille/garçon
- Les écrans et le jeune enfant
- L'aménagement de l'espace
- Les neurosciences
- La familiarisation (cycle 1)
- La familiarisation... et après ? (cycle 2)
- Les violences éducatives ordinaires



Toutes les formations proposées en stage inter-structures sont adaptables pour des interventions dans vos locaux

#### **Soin**

- L'approche Snozelen
- Accompagner un enfant en situation de handicap
- Prendre soin de soi pour prendre soin des autres
- Le portage du jeune enfant

## DISPOSITIFS D'ANALYSE DE LA PRATIQUE

**Notre réflexion autour de ces groupes d'analyse des pratiques professionnelles a permis de penser un cadre et un dispositif ayant pour objectifs :**

- D'apprendre à décoder et analyser au sein du groupe la complexité des situations professionnelles rencontrés au quotidien
- D'acquérir des outils d'analyse pour appréhender cette complexité dans le champ de la petite enfance
- D'élaborer à travers l'échange et la réflexion partagée une pratique et une posture professionnelle adaptée
- Et d'analyser les formes de son implication et l'impact de sa subjectivité :



**[Nous contacter pour la mise en place de groupes d'analyse de la pratique au sein de vos locaux \(en intra\) ou dans nos locaux \(en inter\) pour une meilleure prise en compte de vos besoins : formationcontinue@cfhorizon.com](mailto:formationcontinue@cfhorizon.com)**

### **L'analyse des pratiques : Mise en œuvre d'une modalité de travail**

Espace de travail collectif, conduit par un intervenant extérieur, l'analyse des pratiques permet d'engager un travail réflexif individuel et en groupe sur la base de situations professionnelles vécues et exprimées. L'analyse des pratiques favorise la prise de conscience des représentations, des motivations, des habitudes, des dispositions psychiques qui influencent la perception d'une situation et modèlent la posture professionnelle parfois à son insu. Dans cet espace de travail, la complexité est mieux appréhendée, de nouvelles hypothèses de compréhension, pistes de travail et collaboration voient le jour.

L'analyse des pratiques n'est pas une formation mais ses effets formatifs sont indéniables.

Le participant est libre d'apporter toute situation le conduisant à interroger sa place quelle qu'elle soit dans ses dimensions relationnelles, organisationnelles, pédagogiques et institutionnelles.

En créant les conditions favorables à l'expression des ressentis et à l'élaboration d'un questionnement dans un cadre sécurisé, l'analyse des pratiques permet aux participants d'engager une réflexion approfondie plus libre, sur leurs pratiques. La discrétion est un élément clé du sentiment de sécurité de cet espace, tant de la part de l'intervenant que des participants.

L'absence d'un cadre hiérarchique facilite cette expression.

Cette démarche réflexive nécessite donc une adhésion des participants au dispositif pour permettre l'engagement dans les échanges.



## DISPOSITIFS D'ANALYSE DE LA PRATIQUE

### L'importance du groupe

La dimension groupale est ici essentielle. Il a une fonction d'espace transitionnel où le jeu de la pensée et des affects se déploient librement. La réflexion collective permet aux professionnels-les de mieux se dégager des représentations individuelles et de mieux identifier le cadre de référence qui influencent la perception individuelle d'une situation et modèlent sa posture professionnelle parfois à leur insu.

Ce travail collectif est générateur de nouveaux savoirs, savoir-se situer et savoir-faire qui constituent un socle commun sur lequel s'appuyer.

### le rôle de l'intervenant

L'extériorité de l'intervenant est essentielle. Le non-rattachement à l'institution lui donne une distance et une liberté d'intervention indispensable à tout dispositif d'analyse des pratiques. Il met en œuvre sa capacité d'écoute de "l'exposant" mais aussi celle du groupe. Sa propre capacité de distanciation est essentielle. Il veille à favoriser la participation de tous par sollicitation mais sans contrainte (répartition de la parole, reformulation, questionnement).

- ✓ Par sa communication et ses attitudes, il contribue à créer un cadre de sécurité et de confiance indispensable à l'expression des participants. C'est à lui que revient prioritairement la fonction du garant du cadre. Il n'hésitera pas à se reformuler les règles de fonctionnement du groupe pour assurer ce cadre de sécurité. Il évoquera notamment la nécessité :
  - D'un engagement d'une présence régulière (à chaque séance) qui est essentiel pour que chacun puisse prendre sa place et apporter sa part à la réflexion engagée.
  - De discrétion et de confidentialité : Chaque participant a un devoir de discrétion concernant les échanges dans les séances d'analyse des pratiques.

## DISPOSITIFS D'ANALYSE DE LA PRATIQUE

- ✓ Son approche psycho-sociale lui permet d'accompagner la réflexion et l'analyse du groupe en prenant en compte les dimensions individuelles (intrapyschiques), groupales et institutionnelles. Il étaye la réflexion du groupe si besoin par des rapports de connaissances ponctuels qui paraissent nécessaires à éclairer une situation.
- ✓ Il aide à l'organisation de la pensée par des repères méthodologiques facilitant le travail d'analyse. C'est le travail réflexif conduit et soutenu par l'intervenant dans l'exploration des situations en groupe qui permet l'émergence de nouvelles hypothèses de compréhension et engendrent des transformations sur le positionnement professionnel favorables à l'émergence de nouvelles pistes de travail et de collaboration.
- ✓ Il veille au respect de prises de paroles de chacun. Aide aux repérages des préjugés, des habitudes qui surdéterminent la réflexion et les actes, aide à la prise de recul). Il fait les apports théoriques et méthodologiques utiles. Il ralentit le mouvement du groupe si celui-ci propose immédiatement des solutions (éviter "y'a qu'a faire...", "il faut que ...") pour favoriser l'analyse.

## La Validation des Acquis de l'Expérience

Instituée par la loi de modernisation sociale du 17 janvier 2002, la Validation des Acquis de l'Expérience (VAE) est un droit inscrit dans le code du travail (article L.935-1). Elle permet de faire reconnaître son expérience professionnelle et personnelle pour obtenir tout ou partie d'un diplôme ou certification enregistré dans le répertoire national des certifications professionnelles (CNCP [www.cncp.gouv.fr](http://www.cncp.gouv.fr)), sans condition de formation préalable.

### ● Qui peut prétendre à une VAE ?

Toute personne salariée ou demandeur d'emploi pouvant justifier d'un an d'exercice professionnel, en équivalent temps plein, en rapport avec le diplôme demandé (la période d'exercice doit avoir été effectuée dans les 10 ou 12 dernières années antérieures - suivant le diplôme- à la date de dépôt du livret 1). Les périodes de formation peuvent être prises en compte, sous certaines conditions, lorsqu'elles sont réalisées en situation de travail. Pour toute information, consultez le site internet <https://www.service-public.fr/>

### ● Comment être éligible à la VAE ?

Pour démarrer un accompagnement VAE, vous devez au préalable vous inscrire en ligne sur le site internet de l'ASP [asp-public](http://asp-public) afin d'obtenir votre recevabilité en complétant le livret 1. Quelques semaines plus tard, muni de cette recevabilité, vous pouvez contacter le service de formation Professionnelle et Continue de l'Horizon pour une inscription à l'accompagnement à la démarche VAE. Nous vous adresserons une fiche pédagogique et un calendrier prévisionnel.

- ### ● La VAE à l'Horizon :
- Diplôme d'Etat d'Educateur de jeunes enfants
  - Diplôme Professionnel d'Auxiliaire de Puériculture

## La Validation des Acquis de l'Expérience

### ● Objectifs de la démarche d'accompagnement VAE

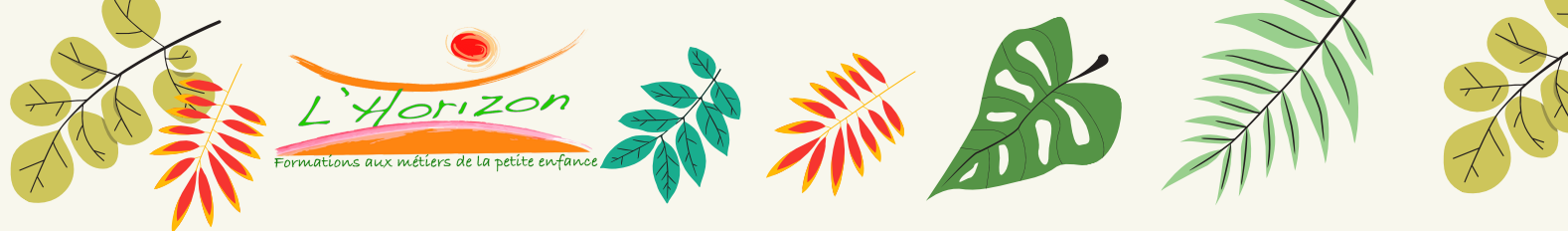
- Accompagner les candidats à identifier, organiser, analyser et valoriser les éléments de leur expérience professionnelle et personnelle en vue de la constitution du dossier de validation
- Accompagner les candidats à la rédaction du dossier
- Accompagner les candidats à soutenir leur demande de validation devant un jury

### ● Contenus :

- Compréhension du dossier : décodage du vocabulaire, des questions, des concepts
- Présentation du référentiel des activités professionnelles. Repérage des compétences : travail sur le parcours de vie et le parcours professionnel ; travail sur les points forts, faibles, prise de conscience des habitudes professionnelles. Formalisation des compétences : travail sur les valeurs et la transférabilité des compétences, mise en écriture. Méthodologie de l'analyse de l'expérience
- Préparation à l'entretien avec le jury : travail de mise en confiance, présentation de soi, de ses activités, de ses compétences, réponses aux questions du jury

### ● Modalités d'évaluation de l'atteinte des objectifs :

- Au terme de l'accompagnement, un mois avant le jury final, un jury blanc est proposé aux candidats. Ce jury est composé de l'accompagnateur qui a suivi le candidat dans l'élaboration de son livret 2 puis d'un accompagnateur qui ne connaît pas le candidat. Au terme de ce jury blanc, une fiche bilan est remise au candidat avec des conseils méthodologiques destinés à améliorer la présentation orale.



## La Validation des Acquis de l'Expérience

### ● Méthodologie et durée

Un travail de collaboration : vous venez avec votre motivation et vos expériences, nous apportons notre expertise de l'accompagnement

- L'accompagnement, au total 24 heures, s'effectue sur 8 à 12 mois selon les certifications
- Alternance de travail en petit groupe et entretiens individuels. Suivi à distance. Mise à disposition du centre de documentation.

### ● Comment financer ?

- Pour les salariés : Ce module d'accompagnement peut-être pris en charge par les fonds de formation professionnelle (soit au plan de formation soit en mobilisant son Compte Personnel de Formation). Pour en savoir plus : <https://www.moncompteformation.gouv.fr/espace-prive/html/#/>
- Pour le demandeur d'emploi : Mobilisation du chéquier VAE. Contactez votre conseiller Pôle emploi et prenez contact avec nous. L'Horizon est habilité par la Région Ile de France.

### ● TARIFS :

- Frais d'inscription (non remboursables) : 25 euros
- Frais d'accompagnement : 1775 euros pour 24h



## FORMATEURS ET INTERVENANTS

**Florence Binay :** **Sophrologue, spécialisée dans la qualité de la relation personnelle et professionnelle, formatrice, DEEJE, Auteure.**

**Elodie Thalmensy :** **Formatrice, DEEJE, Master formation de formateur à l'accompagnement professionnel.**

**Delphine Bodin :** **Formatrice, DEEJE, Licence professionnelle animation et politique de la ville, DUT animation sociale et socioculturelle.**

**Véronique Boudji :** **Orthophoniste, formatrice et intervenante, fondatrice de la Maison du Langage.**

**Florence Bourdon :** **DEUG de psycho-, EJE de formation initiale, Certification Formatrice consultante, secteur petite enfance, médico social.**

**Baptiste Chaboteau :** **Formateur, DEES, Médiateur familial DE, Analyseur de pratiques professionnelles.**

**Frédéric Combe :** **Comédien et metteur en scène, formateur, DEES, Formation de thérapeute familial.**

**Chantal Dutems :** **Psychomotricienne, formatrice.**

**Marion Fanchon :** **EJE, formatrice, accompagnement VAE.**

**Didier Favre :** **Psychosociologue-consultant, DESS sciences de l'éducation.**



**Nieves Garcia** : Formatrice, DEEJE, Master 2 psychologie et Sociologie Clinique.

**Agnès Julien** : Psychomotricienne, formatrice, professeur de danse contemporaine et relaxologue.

**Viviane Lefèvre** : EJE-Coordinatrice d'éducation en HAD, Formatrice, DEEJE, Certificat de formation mixte en éducation thérapeutique.

**Sylvie Legrand** : Formatrice, DESS de psychologie.

**Isabelle Lerservoisier** : DEEJE, formatrice, Master 2 en intervention et analyses des pratiques.

**Valérie Loiseau** : Artiste graveur, sculpteur, formatrice.

**Bruno Lomenech** : Professionnel de la petite enfance, conteur, poète, photographe, formateur.

**Gilles Marchand** : Formateur, DEEJE, Maitrise en Sciences de l'éducation, Master en management des institutions sociales et médico-sociales.

**Nadya Maroc-Brochet** : Consultante, formatrice, psychologie de travail, Master 2 "formation à l'intervention d'analyse des pratiques", Du Pathologies psychiatriques, Maitrise de management en services de soins, licence de sciences de l'éducation.

**Florian Mazier** : Psychomotricien, Formateur.



**Laurence Nenot : Praticienne de bien-être, spécialiste maternité, massage bébé, formatrice, diplômée FFMBE.**

**Sandrine Pineau : Psychomotricienne, formatrice.**

**Martine Pitoun : DESA de psychologie du travail, accompagnement VAE du secteur petite enfance et médico social.**

**Stéphanie Raineri : Formatrice, EJE, DU psychologie psychopathologie de la paternité et du jeune enfant, licence en sciences de l'éducation.**

**Christelle Roger : Educatrice, DEEJE, DEES, CAFERUIS, Certificat de médiateur familial.**

**Catherine Sacchetto : Consultante-formatrice, DEEJE, Maîtrise de Lettres Modernes option psycholinguistique, Mater en Sciences Sociales.**

**Nodine Salhi : Formateur, intervenant, comédien-intervenant, membre de la compagnie "ACTIF" et Bagan Théâtre forum".**

**Djidjiya Seguir : Conseillère en insertion professionnelle, accompagnement VAE**

**Dorothee Wawrzacz : Psychologue clinicienne, formatrice.**

**Jean-Sébastien Wilpert : DEEJE, animateur de groupe d'analyse de pratique.**

**Marie-Dominique Wilpert : DEEJE, Docteur en science de l'éducation, formatrice et animatrice en analyse de pratique.**

**Sandra Zabirka : EJE, formatrice formée à la LSF, animatrice ateliers parents-enfants.**





# INSCRIPTION A UNE SESSION DE FORMATION PROFESSIONNELLE

*\*renseignements indispensables*

- Inscription d'un particulier
- Prise en charge par l'employeur ou l'OPCO
- Prise en charge par Pôle emploi

Formation intitulée : .....

Dates : .....

**Prix :** .....

Nom du participant : ..... Prénom : .....

Adresse : ..... Code postal : ..... Ville : .....

\*Tél. : ..... Portable : .....

\*E-mail : .....

Fonction occupée : .....

**Si prise en charge par pôle emploi** Numéro d'identifiant DE du participant : .....

**Si prise en charge par l'employeur ou l'OPCO**

\*Nom de l'employeur/structure : .....

\*Adresse : ..... Code postal : ..... \* Ville : .....

\*Tél. : ..... Fax : .....

\*E-mail : .....

Nom du responsable ou contact administratif : ..... \*E-mail du contact : .....

OPCO de référence : .....

Le participant	L'employeur
Date :	Date :
*Signature du participant :	Nom et fonction du signataire :

Le bulletin est à renvoyer avec le règlement ou bon de commande.  
Le participant s'engage à suivre le stage dans sa totalité. Toute formation commencée est due intégralement.  
En cas de non-présentation le jour même ou d'abandon en cours de formation, et en l'absence d'accord préalable, l'intégralité du prix de la formation sera due.  
Contacts formation professionnelle : 01 55 48 93 68 ou 54 ou 53 / c.torres@cfhorizon.com - n.garcia@cfhorizon.com - a.maurel@cfhorizon.com

**Signature et cachet :**

## ■ ACCÈS ET INFORMATIONS PRATIQUES

### RATP - Métro Ligne 13

#### ■ Station Malakoff Etienne Dolet

A la sortie du Métro prendre la rue Guy Moquet, puis 1ère à Gauche, rue Etienne Dolet, au bout prendre à Droite la rue Paul Bert

### RATP - Bus 126 – Parc de St Cloud - Porte d'Orléans Station Gare de Vanves

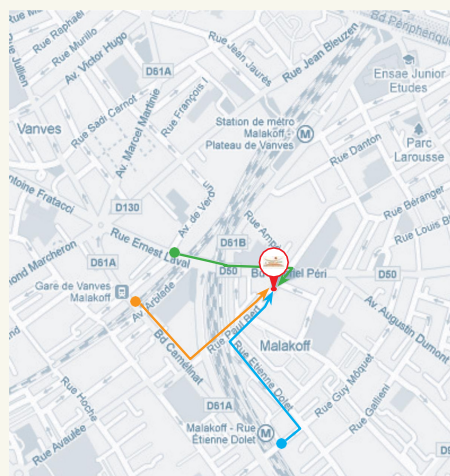
#### ■ Malakoff

Suivre le Bd Gabriel Péri vers Malakoff – Prendre la rue Paul Bert à droite.

### ■ SNCF – Transilien - Ligne N (Montparnasse – Rambouillet) Station Vanves

#### ■ Malakoff

A la sortie de la gare prendre la direction de Malakoff, Bd Camelinat, puis 2ème à Gauche, rue Paul Bert.



### VOS CONTACTS

Référente pédagogique Formation professionnelle

#### Anne Maurel

ligne direct 01 55 48 93 54  
a.maurel@cfhorizon.com

#### Nieves Garcia

ligne directe 01 55 48 93 53  
Email : n.garcia@cfhorizon.com

Référente administrative de la formation continue et de la VAE

#### Christine Torres

directe : 01 55 48 93 68  
Email : c.torres@cfhorizon.com

Pour tout autre renseignement, s'adresser à L'HORIZON  
Centre de Formation aux Métiers de la Petite Enfance  
6-10 rue Paul Bert 92240 MALAKOFF – Tél. : 01 55 48 93 50 –  
[formationcontinue@cfhorizon.com](mailto:formationcontinue@cfhorizon.com) - [www.cfhorizon.fr](http://www.cfhorizon.fr)  
SIRET : 784 547 481 00035 N° Formateur : 11 92 16556 92